

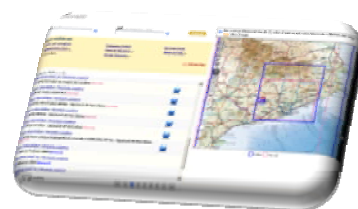
## Notícies del Centre de Suport de la Infraestructura de Dades Espacials de Catalunya

### Eines de suport per a l'avaluació ambiental de parcs eòlics. Editor i visor basats en la Plataforma de Recursos de Geoinformació (PRG) de la IDEC

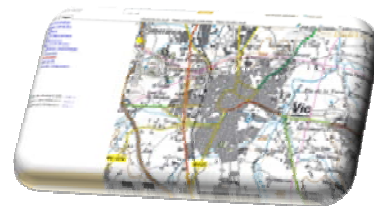
El passat 15 d'octubre va tenir lloc la Jornada **"Eines de suport per a l'avaluació ambiental de parcs eòlics"**, organitzada per la Direcció General de Polítiques Ambientals.

En el decurs d'aquesta Jornada es van presentar el visualitzador i l'editor dels parcs eòlics, generat sobre la Plataforma PRG de la IDEC, que dóna informació completa sobre la localització, característiques i estat de tramitació dels parcs eòlics i els corresponents generadors.

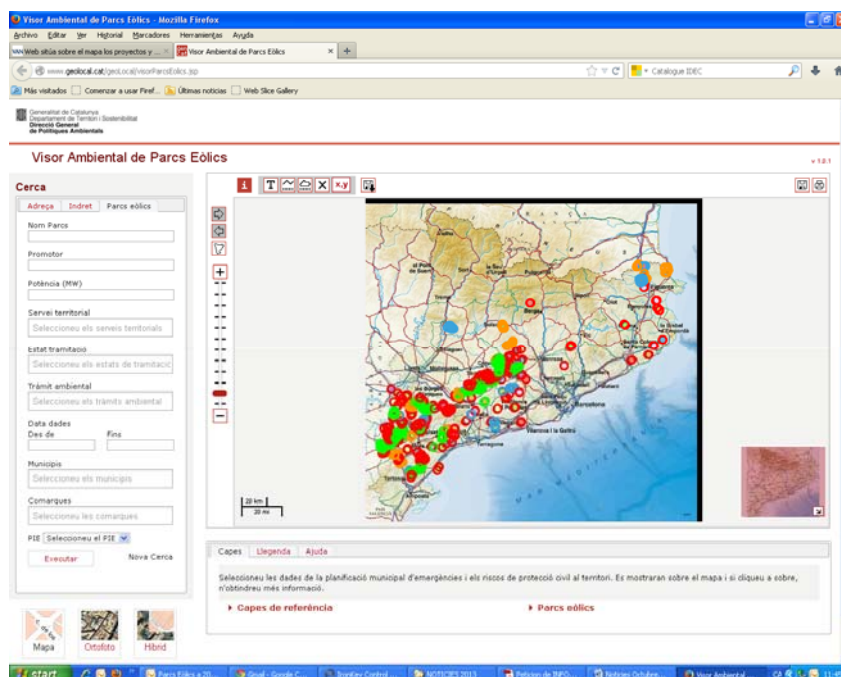
[Accés al catàleg](#)



[Accés al visor](#)



[Enllaços d'interès](#)



<http://www.geolocal.cat/geoLocal/visorParcsEolics.jsp>

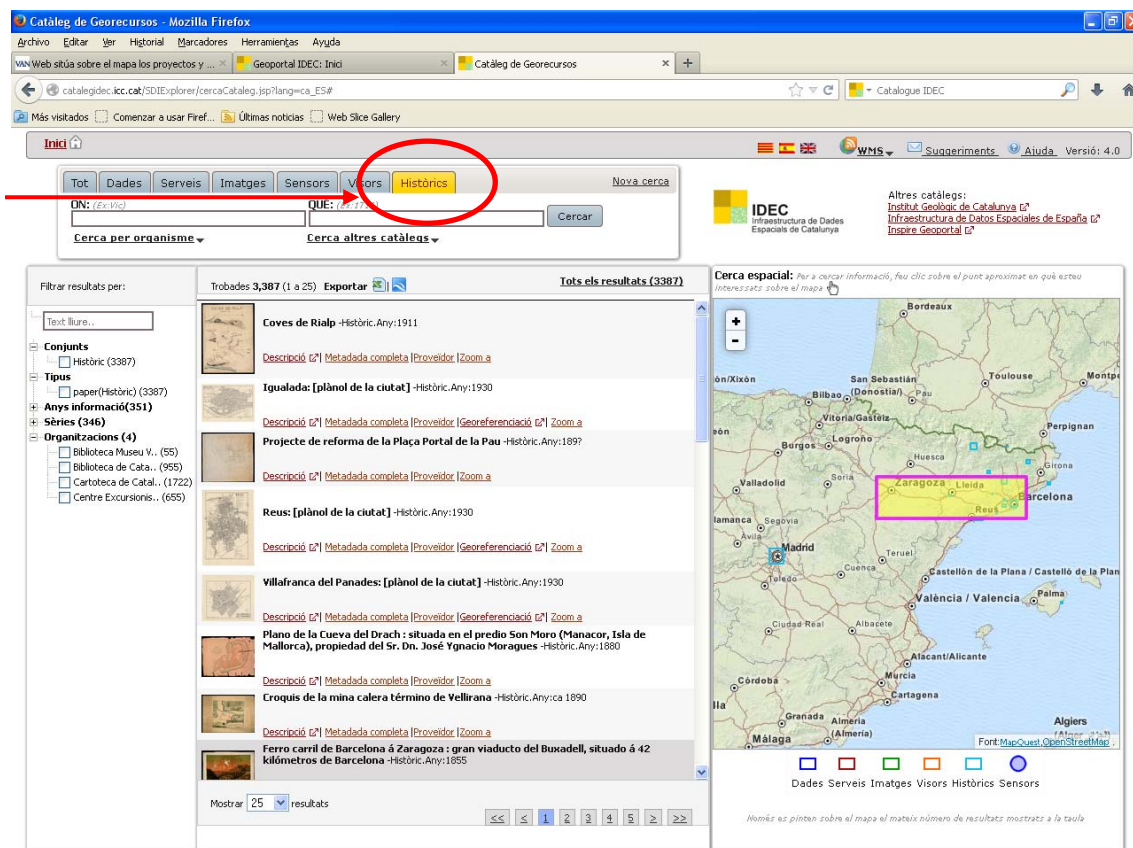
- [Geoportal IDEC Local](#)
- [Geoportal IDEC Univers](#)
- [Geoportal IDEC Sensors](#)
- [OGC](#)
- [INSPIRE](#)
- [MetaD 4.0](#)
- [ICC](#)
- [Consorti AOC](#)

## El catàleg IDEC inclou més de 3 400 nous registres de metadades de cartografia històrica

Com a conseqüència d'allò que contindrà el Geoportal Temàtic IDEC de Cartografia Històrica, s'han publicat les prop de 3 400 metadades de publicacions cartogràfiques històriques dels fons de la Cartoteca de Catalunya (ICC), de la Biblioteca de Catalunya, de la Biblioteca Museu Víctor Balaguer i del Centre Excursionista de Catalunya, entitats impulsores del projecte.

Invitem a d'altres entitats, especialment ens locals, que puguin fer aportacions, a participar-hi.

Properament es farà una presentació pública dels nous serveis.



The screenshot shows the IDEC Catalogue web application. The 'Històrics' tab is highlighted with a red circle. The search results show a list of historical maps with details like title, date, and description. A map of Catalonia is shown on the right.

[http://catalegidec.icc.cat/SDIExplorer/cercaCatalog.jsp?lang=ca\\_ES#](http://catalegidec.icc.cat/SDIExplorer/cercaCatalog.jsp?lang=ca_ES#)

## IV Jornadas Ibéricas de Infraestructuras de Datos Espaciales 2013

Del 13 al 15 de novembre s'han celebrat a Toledo, en el Campus Tecnològic de la Fábrica de Armas de la Universidad de Castilla-La Mancha, aquestes Jornades.

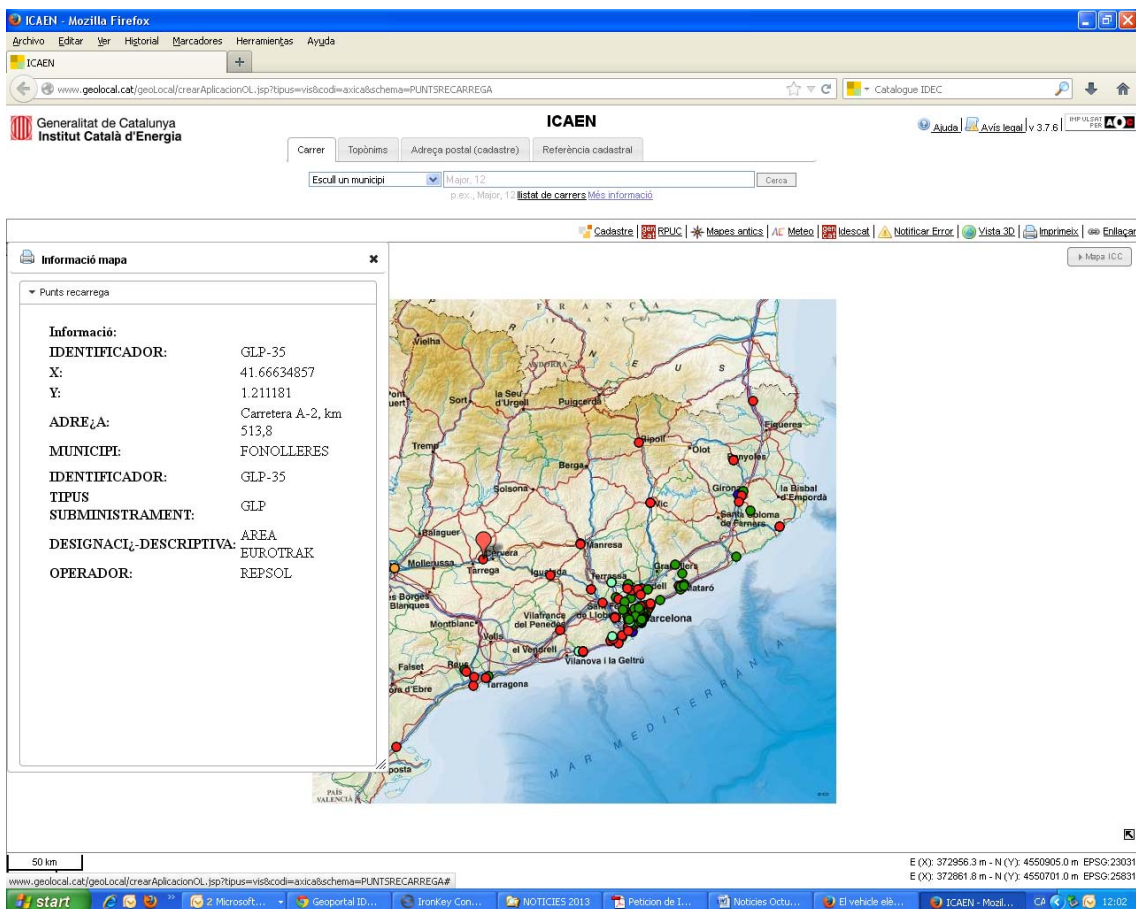
Els principals temes que s'han tractat han estat: la Directiva INSPIRE, els desenvolupaments IDEC i la capacitat en aquestes matèries.

Més informació a: <http://www.idee.es/jornadas>

## Visualitzador de punts de recàrrega al web de l'ICAEN

L'Institut Català de l'Energia (ICAEN) publica una pàgina web amb la informació actualitzada sobre el vehicle elèctric. S'hi inclou els enllaços al mapa visor de punts de recàrrega, generat amb les eines de la Plataforma PRG del CS IDEC.

<http://www20.gencat.cat/portal/site/icaen/menutitem.897a4be85d3b580ec644968bb0c0e1a0/?vgnextoid=a34f4c1757f73210VgnVCM1000008d0c1e0aRCRD&vgnnextchannel=a34f4c1757f73210VgnVCM1000008d0c1e0aRCRD&vgnnextfmt=default>



**ICAEN**  
Generalitat de Catalunya  
Institut Català d'Energia

Carrer Topònims Adreça postal (cadastre) Referència catastral

Escull un municipi:  Mapa: 12

**Informació mapa**

Punts recarrega

**Informació:**

IDENTIFICADOR: GLP-35  
X: 41.66634857  
Y: 1.211181  
ADREÇA: Carretera A-2, km 513,8  
MUNICIPI: FONOLLERES  
IDENTIFICADOR: GLP-35  
TIPUS: SUBMINISTRAMENT: GLP  
DESIGNACIÓ-DESCRIPTIVA: ÀREA EUROTRAK  
OPERADOR: REPSOL

50 km

E (X): 372956.3 m - N (Y): 4550905.0 m EPSG: 23031  
E (X): 372861.8 m - N (Y): 4550701.0 m EPSG: 25831

<http://www.geolocal.cat/geoLocal/crearAplicacionOL.jsp?tipus=vis&codi=axica&schema=PUNTSRECARREGA>

## Fòrum TIG/SIG 2013

El passat 20 de novembre va tenir lloc, a la sala d'actes de l'ICC, la XII edició del Fòrum TIG/SIG, organitzat per l'ACTIG amb el suport de l'Institut. El tema central va ser la Realitat Augmentada, amb especial èmfasi sobre la seva utilitat en dispositius mòbils.

La presència de més d'un centenar d'assistents i les presentacions dels experts en el tema van resultar una jornada d'especial interès.

El director de l'ICC, Jaume Miranda, en la sessió d'introducció, va ressaltar la importància de la realització d'aquest tipus de jornades pel sector de la geoinformació, i va manifestar el suport de la Institució en aquest tipus d'activitats.